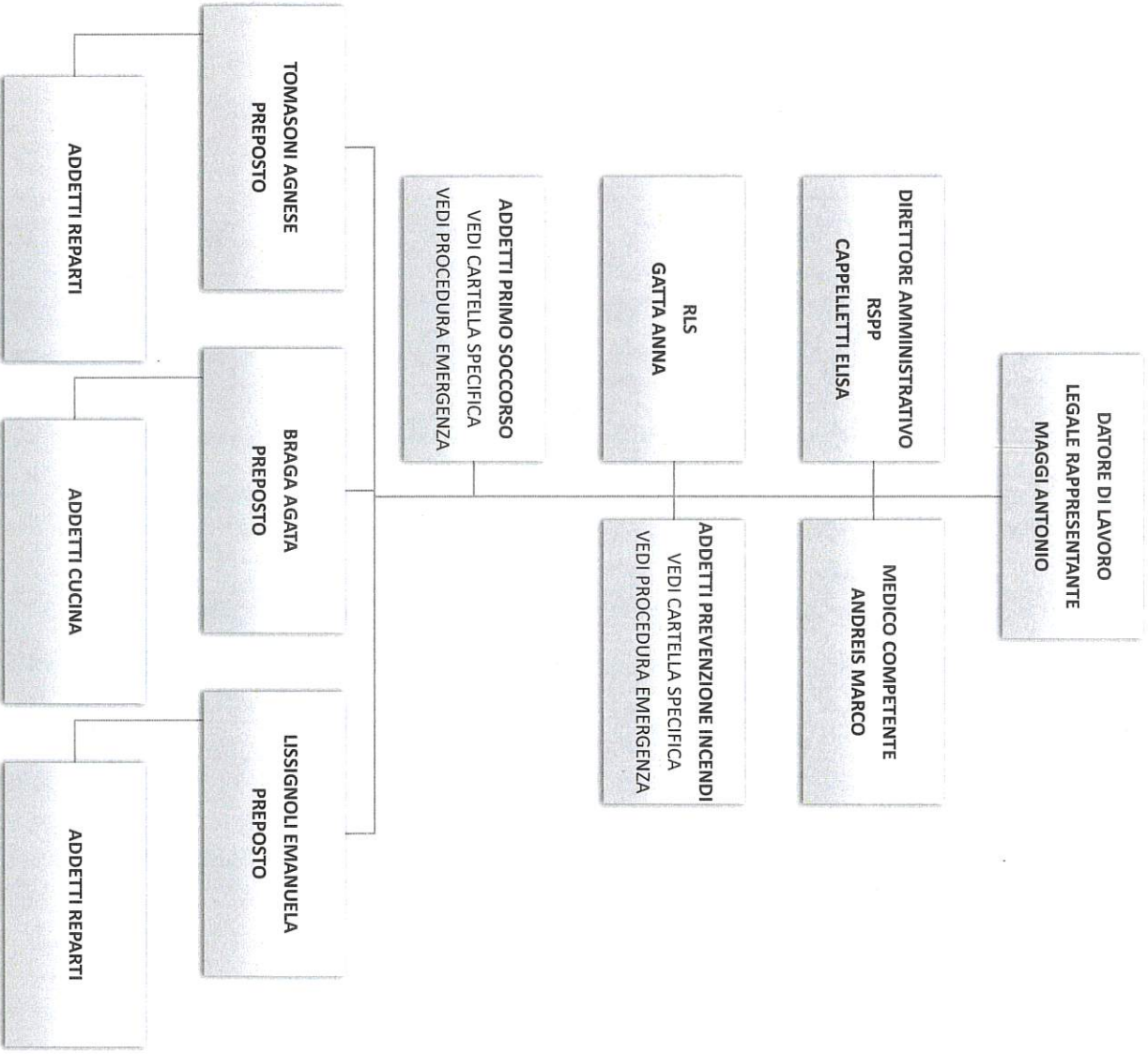


FONDAZIONE ONLUS CENTRO SERVIZI ASSISTENZIALI CAMI-ALBERINI	CARTELLA 01 ALLEGATA AL DVR ORGANIGRAMMA DELLA SICUREZZA	Aggiornamento data 01.01.2023
--	--	----------------------------------



IL PRESIDENTE
Dott. ANTONIO MAGGI

